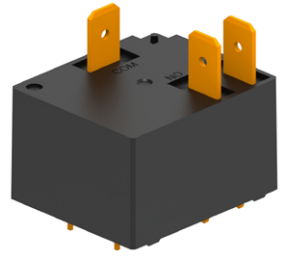


MPQ4



- 40A 触点切换能力
- F 级线圈绝缘等级
- 塑封型和防尘罩型可供选择
- 印制板式引出端，触点快连接引出端
- 外形尺寸 L × W × H: 32 × 27.5 × 20.1mm
- 40A Switching Capability
- Class F Insulation Available
- Sealed & dust protected available
- PCB layout & contact QC layout
- Outline Dimensions L × W × H: 32 × 27.5 × 20.1mm

MPQ4

S

1

12

D

A

T

| 产品型号 Model | 产品结构 Structure | 触点组数 Contact Group | 线圈电压 Coil Voltage | 线圈电源 Coil Power | 触点形式 Contact arrangement | 结构形式 Structural Style |
|---------------|---|-----------------------|--|--------------------|---|---|
| | S: 塑封型 无: 防尘罩型 S: Sealed Nil: Dust protected | 1: 1 组 1: 1 Group | 05, 06, 09, 12, 18, 24, 48, 110VDC | D: 直流 D: DC | A: 常开 B: 常闭 C: 转换 A: NO B: NC C: NO/NC | T: 铜端子结构 L: 螺纹端子结构 无: 标准型 T: Copper Terminal Structure L: Thread Terminal Structure Nil: Standard type |

触点参数 Contact Parameters

| | |
|---|------------------------------------|
| 触点形式 Contact Arrangement | 1A, 1B, 1C(NO), 1C(NC) |
| 触点材料 Contact Material | 银合金 Silver Alloy |
| 接触电阻 Contact Resistance(初始 Initial) | ≤50mΩ (1A 6VDC) |
| 额定负载 (阻性)Rated Load(Resistive) | NO: 30A 240VAC/30VDC 40A 250VAC |
| | NC: 20A 240VAC/30VDC |
| 最大切换电流 Max. Switching Current | NO/NC:30A/20A |
| 最大切换电压 Max. Switching Voltage | 240VAC/30VDC |
| 电气寿命 Electrical Life | 1 × 10 ⁵ 次 OPS |
| 机械寿命 Mechanical Life | 1 × 10 ⁶ 次 OPS |
| 最大切换功率 Max. Switching Power | 7200VA/900W |

性能参数 Characteristics

| | | |
|----------------------------|--|----------------------------|
| 绝缘电阻 Insulation Resistance | 1000MΩ (at 500VDC) | |
| 介质耐压 Dielectric Strength | 触点与线圈间 Between Coil & Contacts: 3500VAC 1min | |
| | 断开触点间 Between Open Contacts: 1500VAC 1min | |
| 动作时间 Set time | ≤15ms | |
| 复归时间 Reset time | ≤10ms | |
| 环境温度 Ambient Temperature | -40℃ ~+105℃ | |
| 振动 Vibration | 10Hz~55Hz 1.5mm 双振幅 (DA) | |
| 冲击 Shock | 稳定性 Functional | 98m/s ² (10G) |
| | 强度 Destructive | 980m/s ² (100G) |
| 引出端方式 Terminal Form | 印制板式和快连接式 PCB & QC | |
| 封装形式 Construction | 塑封型 Sealed 防尘罩型 Dust Protected | |
| 重量 Unit Weight | 约 Approx.35g | |

MPQ4

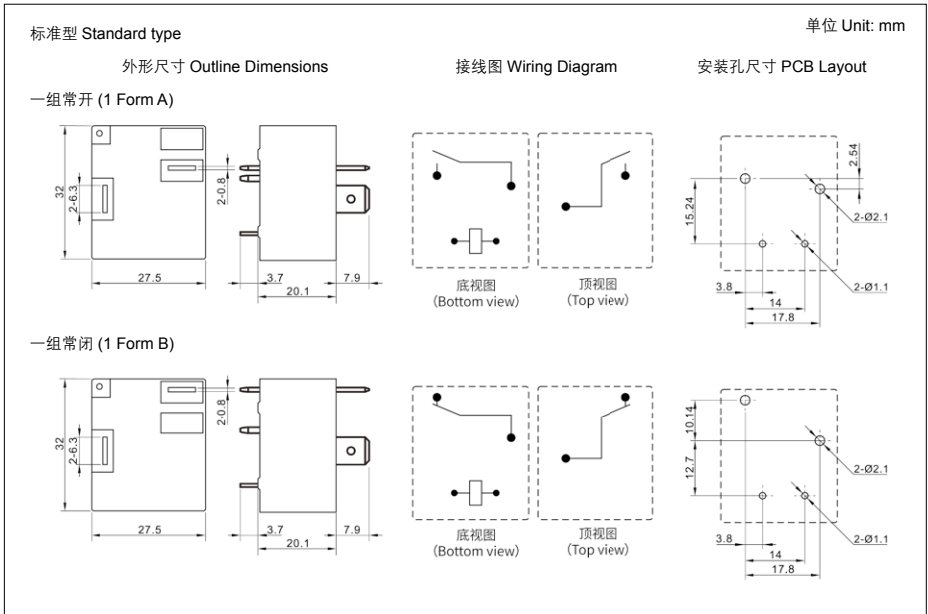
线圈规格表 COIL DATA(23℃)

| 额定电压 Rated Voltage VDC | 动作电压 Operate Voltage VDC | 释放电压 Release Voltage VDC | 最大允许电压 Max Allowable Voltage | 线圈电阻 Coil Resistance $\Omega \pm 10\%$ | 线圈功耗 Coil Power W |
|------------------------------|--------------------------------|--------------------------------|------------------------------------|--|-------------------------|
| 5 | ≤ 3.75 | ≥ 0.25 | 7.5 | 28 | 约 Approx. 0.9 |
| 6 | ≤ 4.5 | ≥ 0.3 | 9 | 40 | |
| 9 | ≤ 6.75 | ≥ 0.45 | 13.5 | 90 | |
| 12 | ≤ 9.0 | ≥ 0.6 | 18 | 160 | |
| 18 | ≤ 13.5 | ≥ 0.9 | 27 | 360 | |
| 24 | ≤ 18 | ≥ 1.2 | 36 | 640 | |
| 48 | ≤ 36 | ≥ 2.4 | 72 | 2560 | |
| 110 | ≤ 82.5 | ≥ 5.5 | 165 | 13444 | |

安全认证 Approvals

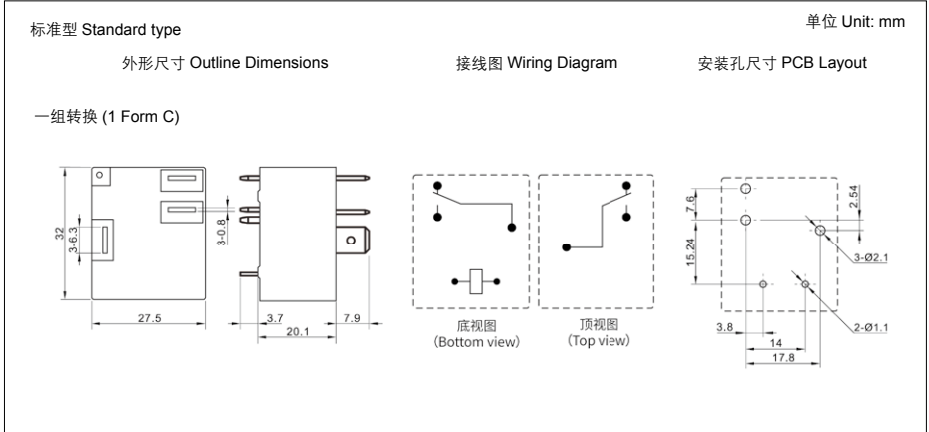
| 安全认证 Approvals | UL | TUV | CQC |
|-------------------------|--|--|---|
| 证书编号 Certificate No. | E358149 | R50184977 | CQC10002051838 |
| 负载 Rating | 1A:30A240VAC 10A30VDC 1B:20A 240VAC/30VDC 1C(NO):30A 240VAC 20A 30VDC 1C(NC):20A 240VAC/30VDC | 1A:30A 240VAC/30VDC 1C(NO):20A 240VAC/30VDC 1C(NC): 10A 240VAC/30VDC | NO:30A 240VAC 10A 30VDC 40A 250VAC 30A 250VAC NC:20A 240VAC/30VDC 30A 250VAC 20A 250VAC/30VDC |

外形尺寸, 接线图, 安装孔尺寸 Outline Dimensions, Wiring Diagram And Pcb Layout



MPQ4

外形尺寸, 接线图, 安装孔尺寸 Outline Dimensions, Wiring Diagram And Pcb Layout



备注: (1) 产品部分外形尺寸未注尺寸公差, 当外形尺寸 $\leq 1\text{mm}$, 公差为 $\pm 0.2\text{mm}$;
 当外形尺寸在 $1\sim 5\text{mm}$ 之间时, 公差为 $\pm 0.3\text{mm}$; 当外形尺寸 $> 5\text{mm}$ 时, 公差为 $\pm 0.4\text{mm}$;
 (2) 安装孔尺寸中未注尺寸公差的均为 $\pm 0.1\text{mm}$ 。

REMARK:

- (1) In case of no tolerance shown in outline dimension: outline dimension $\leq 1\text{mm}$, tolerance should be $\pm 0.2\text{mm}$; outline dimension $> 1\text{mm}$ and $\leq 5\text{mm}$, tolerance should be $\pm 0.3\text{mm}$; outline dimension $> 5\text{mm}$, tolerance should be $\pm 0.4\text{mm}$;
 (2) The tolerance without indicating for PCB layout is always $\pm 0.1\text{mm}$.

性能曲线图 Performance Curve

